

# 17

فرصة استثمارية  
بمنطقة تبوك



## مزاد فرص الشمال

المزاد  
الإلكتروني  
E-MAZAD



تاج السهم  
للخدمات العقارية والمزادات





## عن المزاد

تعلن مؤسسة تاج السهم للمزادات عن بيع مجموعة من العقارات في منطقة تبوك بالمزاد العلني عبر منصة المزاد الإلكتروني.

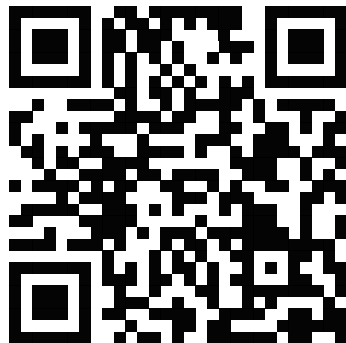
### بداية المزاد:

يوم السبت 1443/08/23 هـ الموافق 2022/03/26 م  
الساعة 09:00 صباحاً



### نهاية المزاد:

يوم الأربعاء 1443/08/27 هـ الموافق 2022/03/30 م  
ما بين الساعة 09:30 إلى 11:00 مساءً



المزاد  
الإلكتروني  
E-MAZAD  
emazad.sa



## العقارات

م	رقم الصك	نوع العقار	المدينة/الحي	المساحة	القطعة	المخطط	شحن المحفظة
1	350501000362	أرض على البحر مباشرة	حقل/الحميضة	9,085 م <sup>2</sup>	بدون	-----	100,000 ريال
2	350501000992	أرض زراعية	حقل/طور فراج	17,600 م <sup>2</sup>	بدون / 1 / ك	-----	100,000 ريال
3	350103002934	أرض زراعية	تبوك/حي المخطط رقم 2 شمال طريق المدينة	200,000 م <sup>2</sup>	1577 و 1578 و 1633 و 1634	9	100,000 ريال
4	850107002351	محطة وقود عظم	تبوك/الصفا	2,158.97 م <sup>2</sup>	3004 و 3005	570 / 38 / ت	50,000 ريال
5	950110002025	معرض تجاري عظم	تبوك/شمال غرب تبوك (حي الراجحي)	1,026.95 م <sup>2</sup>	140	157 / 38 / ت	50,000 ريال
6	350103003656	عمارة تجارية	تبوك/المصيف 3	868 م <sup>2</sup>	75	403 / 38 / ت	50,000 ريال
7	950106008860	عمارة تجارية	تبوك/المروج 2	660 م <sup>2</sup>	918	ت / ت / 48	50,000 ريال
8	950103011119	عمارة تجارية	تبوك/المروج 2	655.50 م <sup>2</sup>	834	ت / ت / 48	50,000 ريال
9	350109004956	عمارة تجارية	تبوك/اليرموك	693 م <sup>2</sup>	438	546 / 38 / ت	50,000 ريال
10	350107003393	عمارة سكنية	تبوك/المهرجان ب	575 م <sup>2</sup>	479	27 / 7 / ع	50,000 ريال
11	350111001180	أرض تجارية	تبوك/الريان	568.15 م <sup>2</sup>	296	ت / ت / 15	50,000 ريال
12	450103006906	أرض تجارية	تبوك/الصفا	640 م <sup>2</sup>	3043	570 / 38 / ت	50,000 ريال
13	950105013960	أرض تجارية	تبوك/اليرموك	606.34 م <sup>2</sup>	466	546 / 38 / ت	50,000 ريال
14	350117001995	أرض سكنية	تبوك/النظيم	1,312.76 م <sup>2</sup>	1121	ت / ت / 47	50,000 ريال
15	750109006625	أرض سكنية	تبوك/غرناطه	630 م <sup>2</sup>	102	ت / ت / 69	50,000 ريال
16	950103010965	أرض سكنية	تبوك/حي المخطط السكني رقم 1 شمال الجامعة	400 م <sup>2</sup>	228	ت / ت / 569	50,000 ريال
17	750402002662	أرض سكنية	ضباء/الضاحية	400 م <sup>2</sup>	2039	49 / 11 / ض	50,000 ريال



## العقار الأول : أرض على البحر مباشرة

شحن المحفظة  
100,000 ريال

موقع العقار  
على الخارطة



350501000362

رقم الصك

بدون

رقم القطعة

9,085 م<sup>2</sup>

المساحة

حقل - الحميضة

المدينة/الحي

المخطط

### الحدود والأطوال

غرباً	شرقاً	جنوباً	شمالاً
جار بطول (92م)	جار بطول (92م)	شارع قائم بطول (92.50م)	شاطئ البحر بطول (105م)

### مميزات العقار

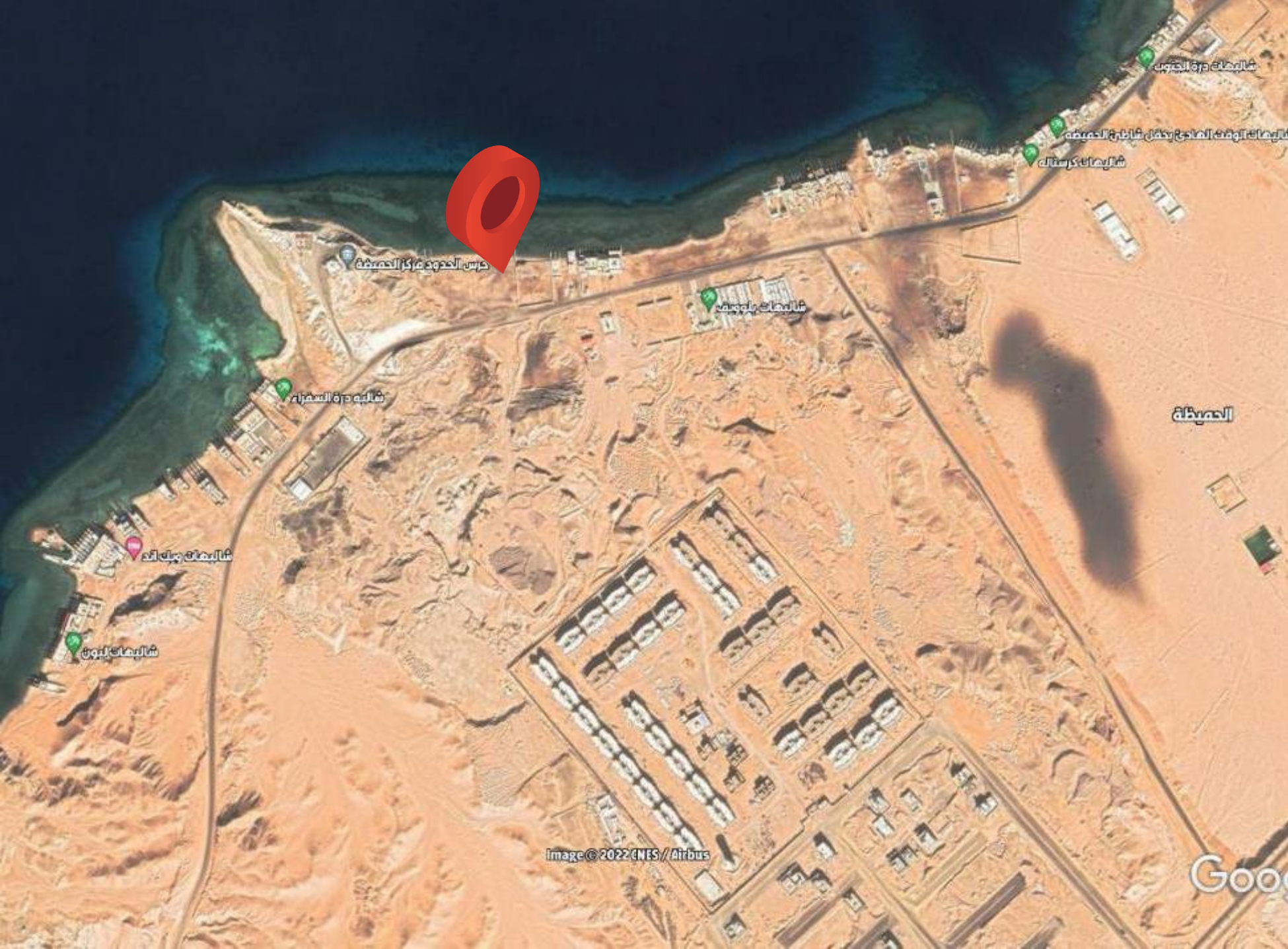
### وصف العقار

- يتميز العقار بالمساحة الكبيرة.
- يقع على البحر مباشرة.
- الواجهة على البحر 105 متر.
- سهولة الوصول للموقع.

أرض فضاء سكنية على شاطئ البحر مباشرة.



## صورة العقار الأول



اضغط هنا  
للمشاركة بالمزاد



سجل رغبة شراء  
العقار بالضغط هنا





## العقار الثاني : أرض زراعية

شحن المحفظة  
100,000 ريال

موقع العقار  
على الخارطة



350501000992

رقم الصك

بدون / 1 / ك

رقم القطعة

17,600 م<sup>2</sup>

المساحة

حقل - طور فراج

المدينة/الحي

المخطط

### الحدود والأطوال

غرباً	شرقاً	جنوباً	شمالاً
جار بطول (220م)	جار بطول (220م)	شارع بطول (80م)	شارع المواصلات بطول (80م)

### مميزات العقار ★

- يتميز العقار بالمساحة الكبيرة.
- يبعد عن البحر مسافة 400 متر تقريباً.
- بالقرب من منتجع بيتا السياحي.
- يقع العقار على الطريق الدولي.
- يقع العقار على شارعين.
- سهولة الوصول للموقع.

### وصف العقار

أرض فضاء زراعية.





## العقار الثالث : أرض زراعية

شحن المحفظة  
100,000 ريال

موقع العقار  
على الخارطة



350103002934

رقم الصك

1577 و 1578 و 1633 و 1634

رقم القطعة

200,000 م<sup>2</sup>

المساحة

تبوك - حي المخطط رقم 2 شمال  
طريق المدينة

المدينة/الحي

المخطط

### الحدود والأطوال

غرباً	شرقاً	جنوباً	شمالاً
قطعة رقم 2 بطول (500م)	شارع عرض 30م بطول (500م)	شارع عرض 30م بطول (400م)	شارع عرض 30م بطول (400م)

### مميزات العقار

- يتميز العقار بالمساحة الكبيرة.
- يقع ضمن النطاق العمراني لمرحلة 1440هـ.
- يقع على 3 شوارع بعرض 30م.

### وصف العقار

- مزرعة تحتوي على
  - 84 بيت محمي
  - صالة مشتل إنتاج.
  - أشجار حمضيات وأشجار عنب .
  - بركة مياه كبيرة.
  - بئر أعماق.
  - سكن خاص عبارة عن دور وسكن عمال.
- ملاحظة/ العقار مرهون.



## صورة العقار الثالث



اضغط هنا  
للمشاركة بالمزاد



سجل رغبة شراء  
العقار بالضغط هنا





## العقار الرابع : محطة وقود عظم

شحن المحفظة  
50,000 ريال

موقع العقار  
على الخارطة



850107002351

رقم الصك

3004 و 3005

رقم القطعة

2,158.97 م<sup>2</sup>

المساحة

تبوك - الصفا

المدينة/الحي

570 / 38 / ت

المخطط

### الحدود والأطوال

غرباً	شرقاً	جنوباً	شمالاً
شارع عرض 50م بطول (33.40م)	قطعة رقم 3006 و 3003 بطول (20م) ثم ينكسر شرقاً بطول (20م) ثم ينكسر جنوباً بطول (30.90م)	شارع عرض 25م بطول (30.95م) ثم ينكسر إلى الشمال الغربي بطول (30.05م)	قطعة رقم 3007 بطول (32م)

### مميزات العقار

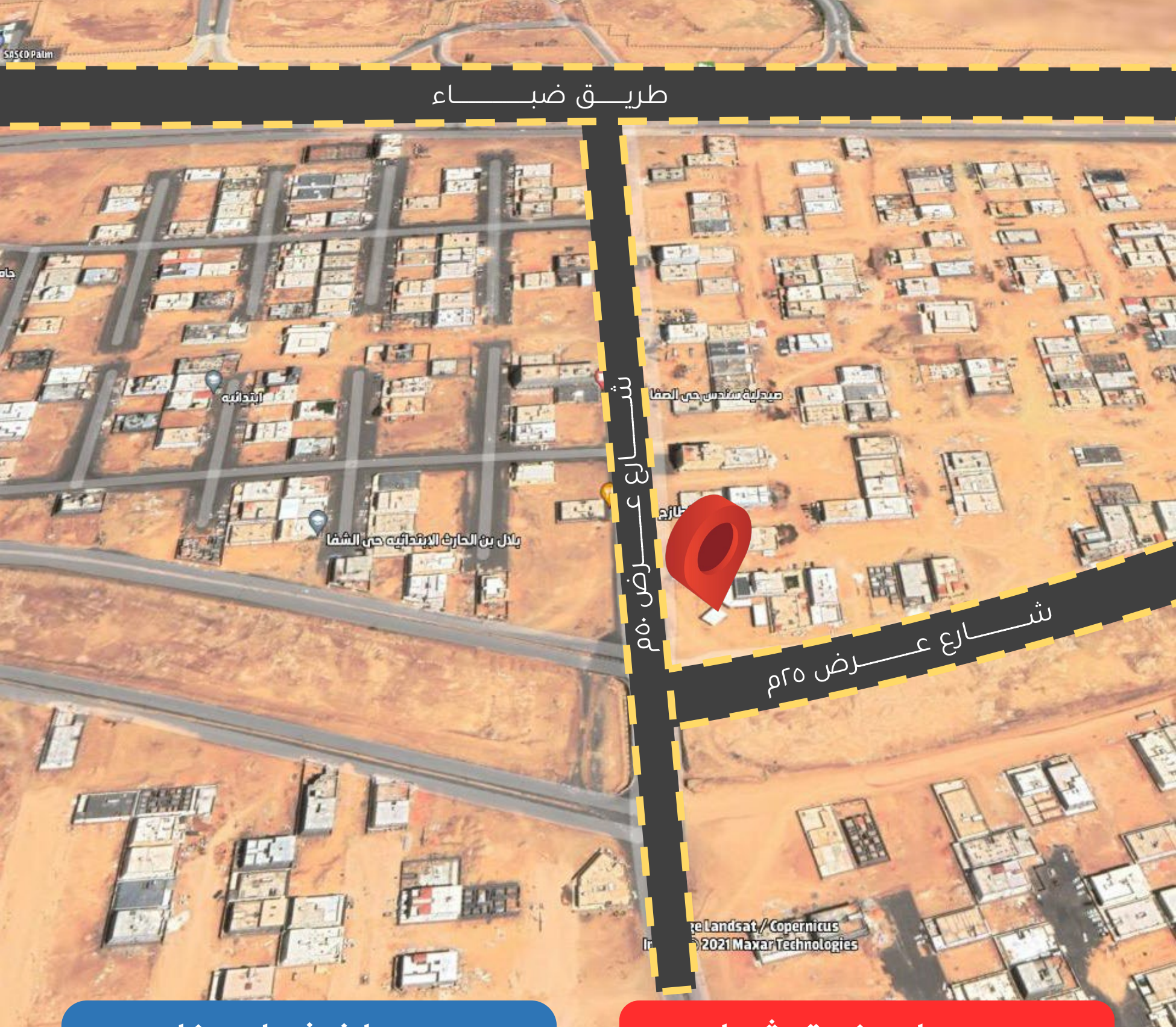
- يتميز العقار بالموقع المميز.
- يقع العقار على شارعين.
- الواجهة على الشارع بعرض (30.95م) جنوباً  
و (33.40م) غرباً.
- سهولة الوصول للموقع.

### وصف العقار

- محطة وقود عظم فئة (ب) مكونة من
- سوبر ماركت
- بنشر وغيار زيت
- مغسلة سيارات
- عدد 2 خزان سعة الواحد 56,000 لتر
- ويمكن إضافة أنشطة أخرى حسب رغبة  
المستثمر.



## صورة العقار الرابع



اضغط هنا  
للمشاركة بالمزاد



سجل رغبة شراء  
العقار بالضغط هنا





## صورة العقار الرابع



اضغط هنا  
للمشاركة بالمزاد



سجل رغبة شراء  
العقار بالضغط هنا





## العقار الخامس : معرض تجاري عظيم

شحن المحفظة  
50,000 ريال

موقع العقار  
على الخارطة



950110002025

رقم الصك

140

رقم القطعة

1,026.95 م<sup>2</sup>

المساحة

تبوك - شمال غرب تبوك طريق  
الأردن ( حي الراجحي )

المدينة/الحي

157 / 38 / ت

المخطط

### الحدود والأطوال

غرباً	شرقاً	جنوباً	شمالاً
قطعة رقم 141 بطول (36.80م)	شارع عرض 100م طريق الأردن بطول (25م)	قطعة رقم 137 بطول (30م)	شارع ضياء عرض 60م بطول (20م)

### مميزات العقار

### وصف العقار

- يتميز العقار بالموقع المميز والحيوي.
- يقع العقار على شارعين عرض 60م و 100م.
- يقع على تقاطع طريق الأردن و طريق ضياء.
- بالقرب من المكان مول والمطاعم العالمية  
و المجمعات التجارية.
- سهولة الوصول للموقع.

أرض تجارية مقام عليها هنقر أرضي + ميزانين



## صورة العقار الخامس



اضغط هنا  
للمشاركة بالمزاد



سجل رغبة شراء  
العقار بالضغط هنا





## صورة العقار الخامس



اضغط هنا  
للمشاركة بالمزاد



سجل رغبة شراء  
العقار بالضغط هنا





## العقار السادس : عمارة تجارية

شحن المحفظة  
50,000 ريال

موقع العقار  
على الخارطة



350103003656

رقم الصك

75

رقم القطعة

868 م<sup>2</sup>

المساحة

تبوك - المصيف 3

المدينة/الحي

403 / 38 / ت

المخطط

### الحدود والأطوال

غرباً	شرقاً	جنوباً	شمالاً
شارع عرض 50م بطول (24.80م)	شارع عرض 20م بطول (24.80م)	قطعة رقم 76 بطول (35م)	قطعة رقم 74 بطول (35م)

### مميزات العقار

- يقع العقار على شارعين تجاري من الأمام وسكني من الخلف.
- عرض الشارع التجاري 50م
- سهولة الوصول للموقع.

### وصف العقار

- عمارة تجارية مكونة من دور أرضي + دورين مكرر (4 محلات تجارية و 2 ملحق خلف المحلات و 8 شقق).
- (4 شقق) مكونة من 4 غرف وصالة ودورة مياه.
- (4 شقق) مكونة 3 غرف وصالة ودورة مياه.
- (2 ملحق خلف المحلات) مكونة من غرفتين و صالة ودورة مياه.
- مدخلين للشقق من الخلف.
- مؤسس مصعد للعمارة.
- رخصة البناء 4 محلات تجارية و 16 وحدة سكنية و ملحق علوي.



## صورة العقار السادس ◀



اضغط هنا  
للمشاركة بالمزاد



سجل رغبة شراء  
العقار بالضغط هنا





## العقار السابع : عمارة تجارية

شحن المحفظة  
50,000 ريال

موقع العقار  
على الخارطة



950106008860

رقم الصك

918

رقم القطعة

660 م<sup>2</sup>

المساحة

تبوك - المروج 2

المدينة/الحي

ت / ت / 48

المخطط

### الحدود والأطوال

غرباً	شرقاً	جنوباً	شمالاً
شارع عرض 30م بطول (22م)	قطعة رقم 919 بطول (22م)	قطعة رقم 920 بطول (30م)	قطعة رقم 916 بطول (30م)

### مميزات العقار

- يقع العقار في حي المروج 2 ( مروج الأمير ) من الأحياء المميزة في مدينة تبوك.
- عرض الشارع التجاري 30م
- سهولة الوصول للموقع.

### وصف العقار

- عمارة تجارية 4 أدوار مكونة من 2 محلات تجارية و 16 شقة
- رخصة البناء 4 محلات تجارية و 8 شقق سكنية.
- ملاحظة/ العقار مرهون.



## صورة العقار السابع <



اضغط هنا  
للمشاركة بالمزاد 

سجل رغبة شراء  
العقار بالضغط هنا 



## العقار الثامن : عمارة تجارية

شحن المحفظة  
50,000 ريال

موقع العقار  
على الخارطة



950103011119

رقم الصك

834

رقم القطعة

655.50 م<sup>2</sup>

المساحة

تبوك - المروج 2

المدينة/الحي

ت / ت / 48

المخطط

### الحدود والأطوال

غرباً	شرقاً	جنوباً	شمالاً
قطعة رقم 835 بطول (22م)	شارع عرض 20م بطول (19م) + شطفة بطول (4.24م)	قطعة رقم 836 بطول (30م)	شارع عرض 30م بطول (27م)

### مميزات العقار

- يقع العقار في حي المروج 2 ( مروج الأمير ) من الأحياء المميزة في مدينة تبوك.
- على شارعين 30 م و 20 م.
- واجهة شمالية شرقية.
- سهولة الوصول للموقع.

### وصف العقار

- عمارة تجارية 4 أدوار وملحق مكونة من 6 محلات تجارية و 16 شقة
- (10 شقق) غرفتين وصالة ومطبخ ودورة مياه.
- (10 شقق) غرفتين ومطبخ ودورة مياه.
- رخصة البناء 3 أدوار + ملحق + 9 وحدات سكنية + 6 محلات تجارية.
- ملاحظة/ العقار مرهون.



## صورة العقار الثامن <



اضغط هنا  
للمشاركة بالمزاد



سجل رغبة شراء  
العقار بالضغط هنا





## العقار التاسع : عمارة تجارية

شحن المحفظة  
50,000 ريال

موقع العقار  
على الخارطة



350109004956

رقم الصك

438

رقم القطعة

693 م<sup>2</sup>

المساحة

تبوك - اليرموك

المدينة/الحي

546 / 38 / ت

المخطط

### الحدود والأطوال

غرباً	شرقاً	جنوباً	شمالاً
شارع عرض 50م بطول (21م)	قطعة رقم 437 بطول (21م)	قطعة رقم 436 بطول (33م)	قطعة رقم 440 بطول (33م)

### مميزات العقار ★

- يقع العقار على شارع تجاري عرض 50م.
- سهولة الوصول للموقع.

### وصف العقار

عمارة تجارية تحت التشطيب مكونة من 4 محلات تجارية و 48 شقة كل شقة مكونة من غرفتين وصالة صغيرة ، (المحلات) راكب سيراميك الأرضيات وأبواب السحب ، (الكهرباء) راكب 16 عداد ، (الدور الأرضي) راكب سيراميك الأرضيات ماعدا أرضيات الحمامات ، العمارة بالكامل راكب سيراميك حوائط الاستقبال والحمامات والدرج.

- رخصة البناء دور أرضي و5 أدوار مكررة بها 3 محلات تجارية و 11 وحدة سكنية وملحق علوي



## صورة العقار التاسع ◀



اضغط هنا  
للمشاركة بالمزاد



سجل رغبة شراء  
العقار بالضغط هنا





## العقار العاشر : عمارة سكنية

شحن المحفظة  
50,000 ريال

موقع العقار  
على الخارطة



350107003393

رقم الصك

479

رقم القطعة

575 م<sup>2</sup>

المساحة

تبوك - المهرجان ب

المدينة/الحي

7 / 27 / ع

المخطط

### الحدود والأطوال

غرباً	شرقاً	جنوباً	شمالاً
قطعة رقم 481 بطول (25م)	قطعة رقم 477 بطول (25م)	قطعة رقم 478 بطول (23م)	شارع عرض 15م بطول (23م)

### مميزات العقار

- يقع العقار بالقرب من المجمعات التعليمية والتجارية وتوفر جميع الخدمات.
- واجهة العقار علي الشارع بطول 23 متر.
- سهولة الوصول للموقع.

### وصف العقار

- عمارة سكنية مكونة من دورين
- الدور الارضي : شقتين كل شقة مكونة من 3 غرف وصالة
- الدور الاول علوي : شقتين كل شقة مكونة من 3 غرف وصالة



## صورة العقار العاشر <



اضغط هنا  
للمشاركة بالمزاد



سجل رغبة شراء  
العقار بالضغط هنا





## العقار الحادي عشر: أرض تجارية

شحن المحفظة  
50,000 ريال

موقع العقار  
على الخارطة



350111001180

رقم الصك

296

رقم القطعة

568.15 م<sup>2</sup>

المساحة

تبوك - الريان

المدينة/الحي

ت / ت / 15

المخطط

### الحدود والأطوال

غرباً	شرقاً	جنوباً	شمالاً
قطعة رقم 294 بطول (30م)	قطعة رقم 298 بطول (30م)	شارع عرض 40م بطول (19م)	قطعة رقم 295 بطول (19م)

### مميزات العقار ★

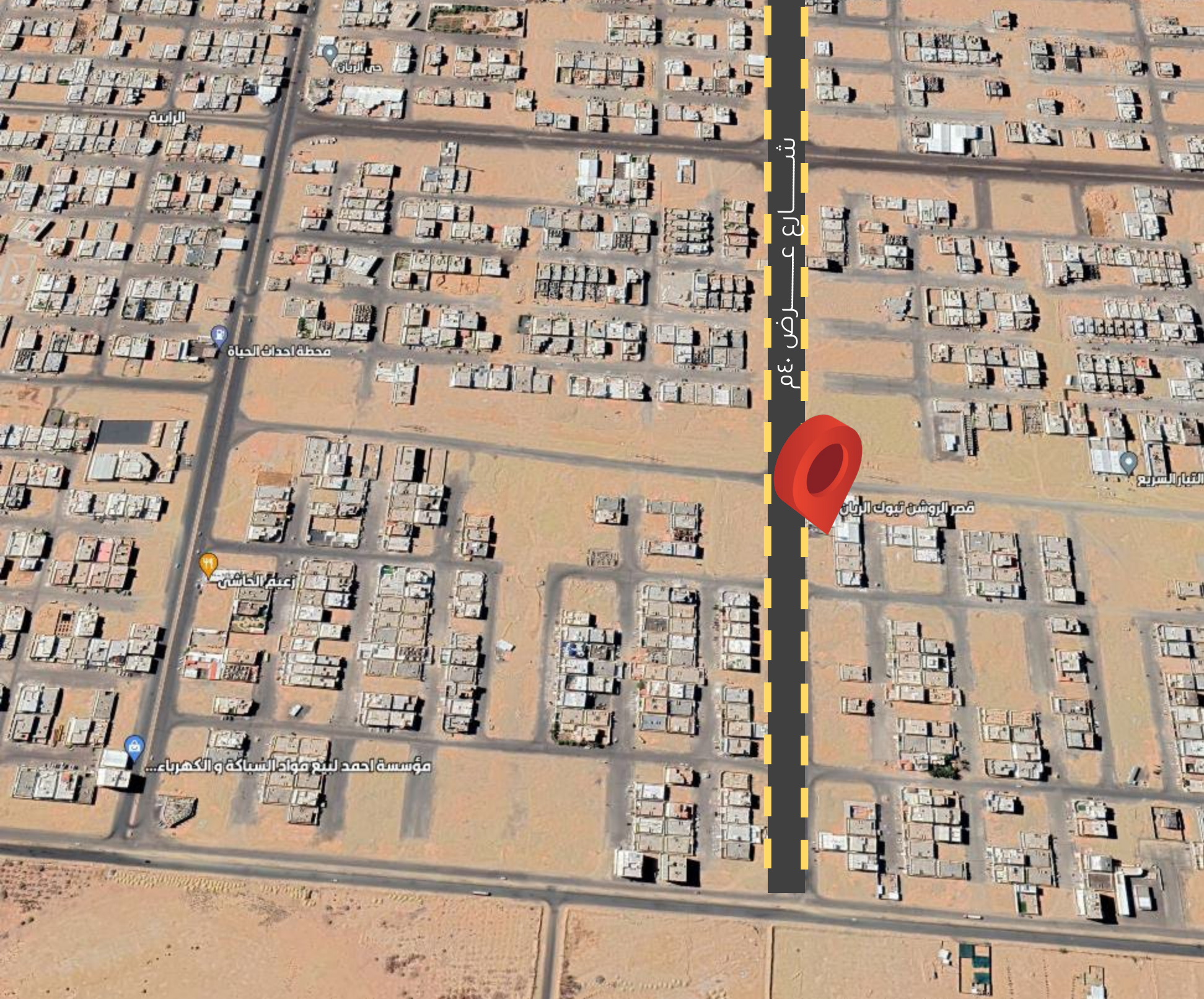
- يقع على شارع تجاري عرض 40م.  
- سهولة الوصول للموقع.

### وصف العقار

أرض تجارية مؤجر جزء منها لشركة الاتصالات السعودية بمبلغ 30 ألف ريال سنوياً مدة العقد 10 سنوات انقضى منها 3 سنوات تقريباً



## صورة العقار الحادي عشر



اضغط هنا  
للمشاركة بالمزاد



سجل رغبة شراء  
العقار بالضغط هنا





## العقار الثاني عشر: أرض تجارية

شحن المحفظة  
50,000 ريال

موقع العقار  
على الخارطة



450103006906

رقم الصك

3043

رقم القطعة

640 م<sup>2</sup>

المساحة

تبوك - الصفا

المدينة/الحي

570 / 38 / ت

المخطط

### الحدود والأطوال

غرباً	شرقاً	جنوباً	شمالاً
شارع عرض 50م بطول (20م)	قطعة رقم 3044 بطول (20م)	قطعة رقم 3041 بطول (32م)	قطعة رقم 3045 بطول (32م)

### مميزات العقار

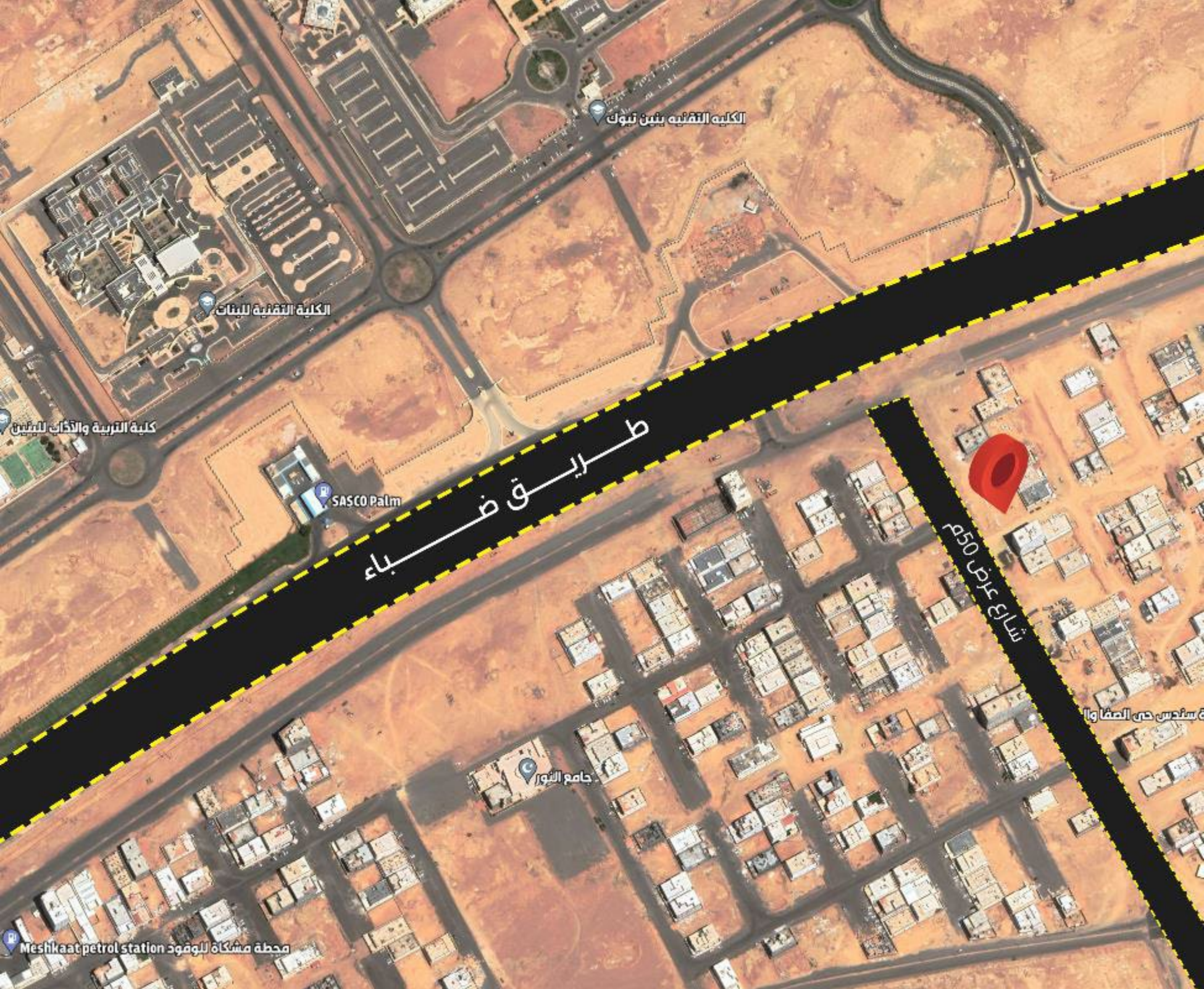
- يتميز العقار بالقرب من طريق الملك فهد (طريق ضباء) الذي يربط مدينة تبوك بمدينة نيوم وكذلك بالقرب من جامعة تبوك.
- يقع العقار على شارع عرض 50م.
- سهولة الوصول للموقع.

### وصف العقار

- أرض فضاء تجارية
- رخصة البناء 6 أدوار وملحق.
- الأرض واقفه على الميدة.
- تم تأسيس القواعد.
- خزانات المياه والصرف جاهزة.



## صورة العقار الثاني عشر



اضغط هنا  
للمشاركة بالمزاد



سجل رغبة شراء  
العقار بالضغط هنا





## العقار الثالث عشر: أرض تجارية

شحن المحفظة  
50,000 ريال

موقع العقار  
على الخارطة



950105013960

رقم الصك

466

رقم القطعة

606.34 م<sup>2</sup>

المساحة

تبوك - اليرموك

المدينة/الحي

546 / 38 / ت

المخطط

### الحدود والأطوال

غرباً	شرقاً	جنوباً	شمالاً
ممر مشاة عرض 12.5م بطول (30.20م)	قطعة رقم 467 بطول (30.40م)	قطعة رقم 470 بطول (20م)	طريق الملك عبدالله عرض 30م بطول (20م)

### مميزات العقار

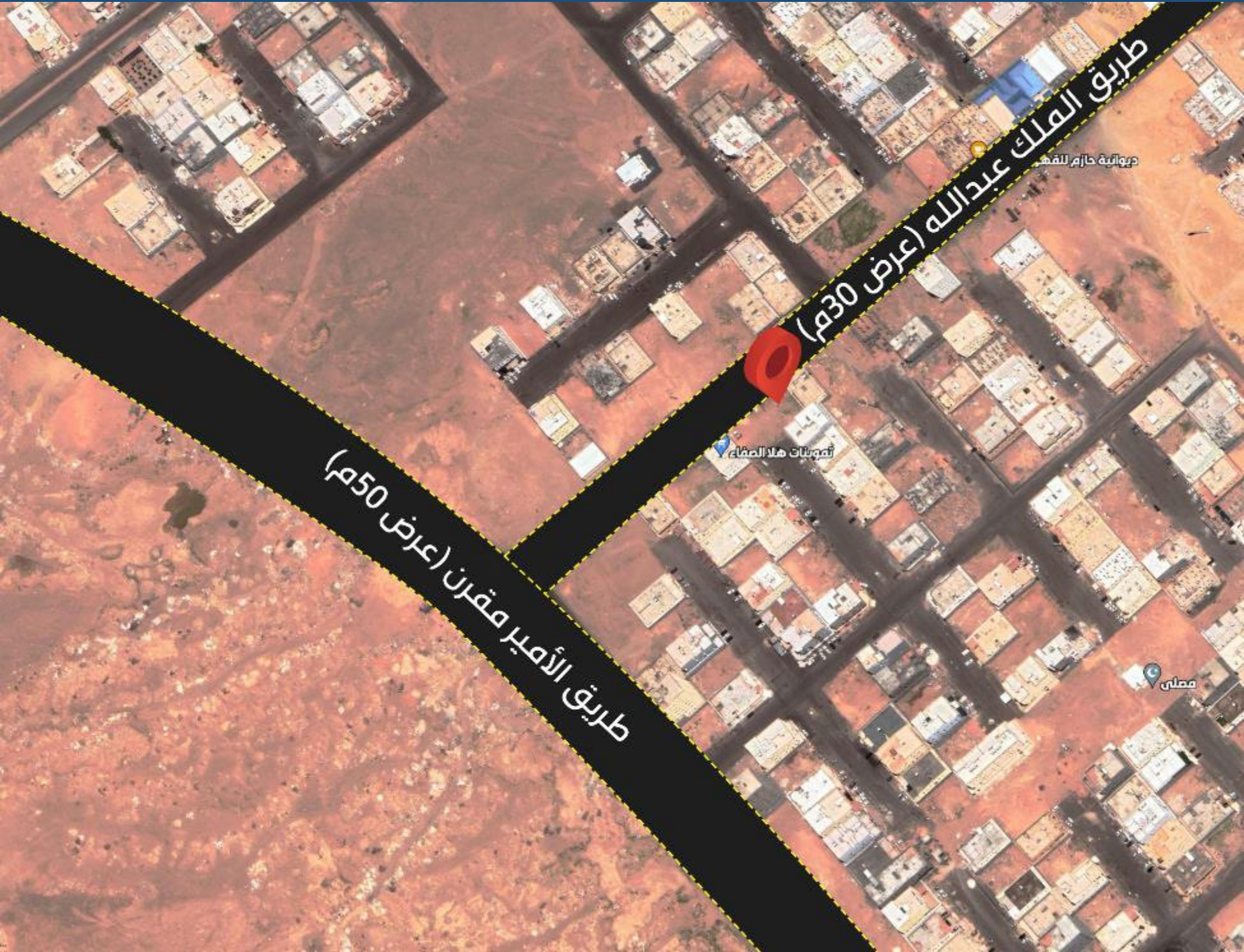
### وصف العقار

- يتميز العقار بالقرب من تقاطع طريق الملك عبدالله مع طريق الأمير مقرن.  
- سهولة الوصول للموقع.

أرض فضاء تجارية.



## صورة العقار الثالث عشر



اضغط هنا  
للمشاركة بالمزاد



سجل رغبة شراء  
العقار بالضغط هنا





## العقار الرابع عشر : أرض سكنية

شحن المحفظة  
50,000 ريال

موقع العقار  
على الخارطة



350117001995

رقم الصك

1121

رقم القطعة

1,312.76 م<sup>2</sup>

المساحة

تبوك - التنظيم

المدينة/الحي

ت / ت / 47

المخطط

### الحدود والأطوال

غرباً	شرقاً	جنوباً	شمالاً
قطعة رقم 1123 بطول (43.785م)	قطعة رقم 1123 بطول (43.785م)	شارع عرض 20م بطول (30م)	قطعة رقم 1122 بطول (30م)

### مميزات العقار

- يتميز العقار بالمساحة الكبيرة.
- عرض الواجهة على الشارع 30م.

### وصف العقار

أرض فضاء سكنية.



## صورة العقار الرابع عشر



اضغط هنا  
للمشاركة بالمزاد



سجل رغبة شراء  
العقار بالضغط هنا





## العقار الخامس عشر: أرض سكنية

شحن المحفظة  
50,000 ريال

موقع العقار  
على الخارطة



750109006625

رقم الصك

102

رقم القطعة

630 م<sup>2</sup>

المساحة

تبوك - غرناطة

المدينة/الحي

ت / ت / 69

المخطط

### الحدود والأطوال

غرباً	شرقاً	جنوباً	شمالاً
قطعة رقم 103 بطول (21م)	شارع عرض 20م بطول (21م)	قطعة رقم 104 بطول (30م)	قطعة رقم 100 بطول (30م)

### مميزات العقار

- يقع بالقرب من جامعة تبوك.
- عرض الواجهة على الشارع 21م.

### وصف العقار

أرض فضاء سكنية.



## صورة العقار الخامس عشر



اضغط هنا  
للمشاركة بالمزاد



سجل رغبة شراء  
العقار بالضغط هنا





## العقار السادس عشر : أرض سكنية

شحن المحفظة  
50,000 ريال

موقع العقار  
على الخارطة



950103010965

رقم الصك

228

رقم القطعة

400 م<sup>2</sup>

المساحة

تبوك - حي المخطط السكني رقم 1  
شمال الجامعة

المدينة/الحي

ت / ت / 569

المخطط

### الحدود والأطوال

غرباً	شرقاً	جنوباً	شمالاً
قطعة رقم 230 بطول (20م)	قطعة رقم 226 بطول (20م)	قطعة رقم 229 بطول (20م)	شارع عرض 20م بطول (20م)

### مميزات العقار

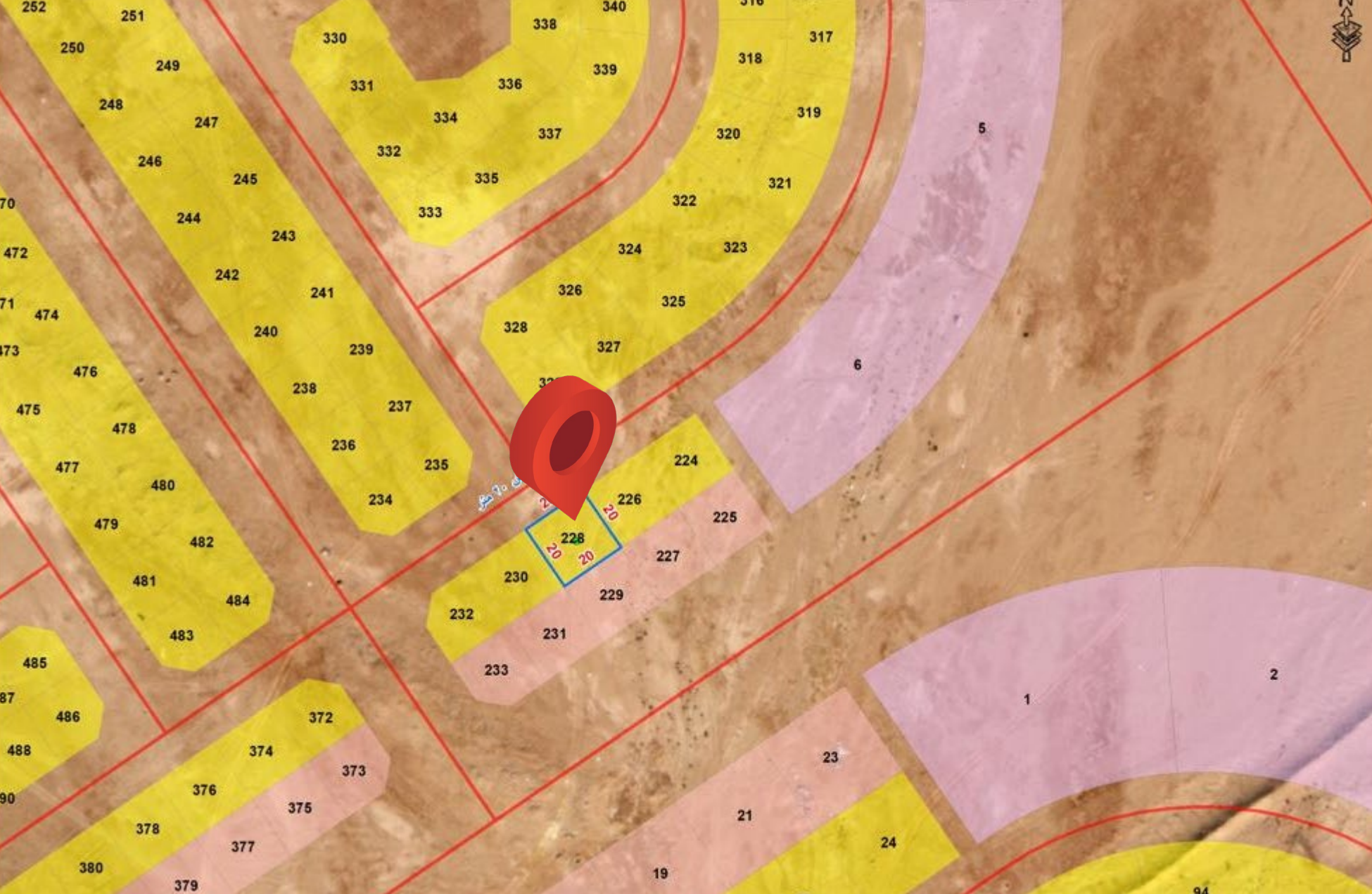
### وصف العقار

- يقع العقار على شارع عرض 20م.  
- سهولة الوصول للموقع.

أرض فضاء سكنية.



## صورة العقار السادس عشر



سجل رغبة شراء العقار بالضغط هنا



## العقار السابع عشر: أرض سكنية

شحن المحفظة  
50,000 ريال

موقع العقار  
على الخارطة



750402002662

رقم الصك

2039

رقم القطعة

400 م<sup>2</sup>

المساحة

ضباء - الضاحية

المدينة/الحي

49 / 11 / ض

المخطط

### الحدود والأطوال

غرباً	شرقاً	جنوباً	شمالاً
قطعة رقم 2037 بطول (25م)	قطعة رقم 2041 بطول (25م)	شارع عرض 20م بطول (16م)	قطعة رقم 2040 بطول (16م)

### مميزات العقار

- يبعد العقار 7 دقائق عن البحر.
- سهولة الوصول للموقع.

### وصف العقار

أرض فضاء سكنية.





## طريقة المشاركة في المزاد الإلكتروني

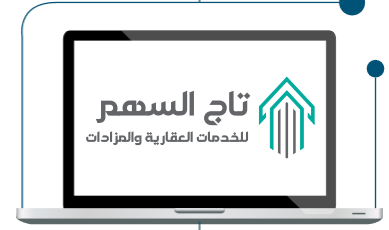
1 التسجيل والدخول إلى منصة المزاد الإلكتروني Emazad.sa

1



2 استعراض المزادات.

2



3 شحن المحفظة عبر نظام سداد بمبلغ المشاركة (وهو قابل للاسترداد في حالة عدم الشراء)

3



4 اشترك بالمزاد والبدء بالمزايدة حتى رسو البيع على أحد المزايد

4



اضغط هنا لمشاهدة الفيديو التعريفي بمنصة المزاد الإلكتروني



## شروط المزاد

- التسجيل في منصة المزاد الإلكتروني ([emazad.sa](http://emazad.sa)).
- سداد مبلغ المشاركة بالقيمة المحددة لكل عقار عن طريق منصة المزاد الإلكتروني ويعتبر المبلغ جزءاً من الثمن لمن يرسو عليه المزاد ولا يحق له استرداده ، وفي حال رسو المزاد يحرر شيك بباقي قيمة العقار باسم المالك.
- عند رسو المزاد على المشتري يتم سداد المبلغ فوراً ، وفي حال تعذر السداد خلال 10 أيام عمل يعاد المزاد على حساب المشتري ويتحمل جميع ما نقص من المبلغ وجميع تكاليف المزاد.
- المعاينة للعقار خلال فترة الإعلان.
- يسقط خيار المجلس حال رسو المزاد.
- يحرر من يرسو عليه المزاد شيك السعي بقيمة 2.5% من ثمن البيع بالإضافة إلى ضريبة القيمة المضافة باسم مؤسسة تاج السهم للمزادات.
- يلتزم المشتري بسداد ضريبة التصرفات العقارية بقيمة 5% من ثمن البيع.

لطلب عقار اضغط هنا

لعرض عقارك اضغط هنا



للاستفسار والمعاينة

0507093800

[www.taj-alsahm.com](http://www.taj-alsahm.com)

 [tajalsahm](https://www.instagram.com/tajalsahm)

رقم التصنيف: 109 - رقم المعلن: 4905312